

# Bedarfsabklärung Standort Buchs

## Angebot Mittagstisch und Tagesstrukturen

Umfrage 2007  
Auszug Resultate und Auswertung

René Lenherr-Fend | GF Buchs Marketing

Medieninformation vom 18. Februar 2008

# Übersicht

	Vorschule	Räfis	Kappeli	Hanfland	Grof	Flös	Oberstufe	Total
Vorschule	19							19
KIGA		40	13	fehlen	9	18		141
KIGA Altendorf					11			
KIGA Birkenau			16					
KIGA Brunnen				17		17		
1. Klasse		20		17	13	35		85
2. Klasse		21	13	2	8	21		65
3. Klasse		22	21	22	8	13		86
4. Klasse		18	19	18	10	25		90
5. Klasse		20	21	28	10	21		100
6. Klasse		24	16	20	24	16		100
1. Oberstufe							132	132
2. Oberstufe							88	88
<b>Total</b>	<b>19</b>	<b>165</b>	<b>119</b>	<b>124</b>	<b>93</b>	<b>166</b>	<b>220</b>	<b>906</b>

Total Fragebogen verteilt (Schüler/Kind)

1080 100%

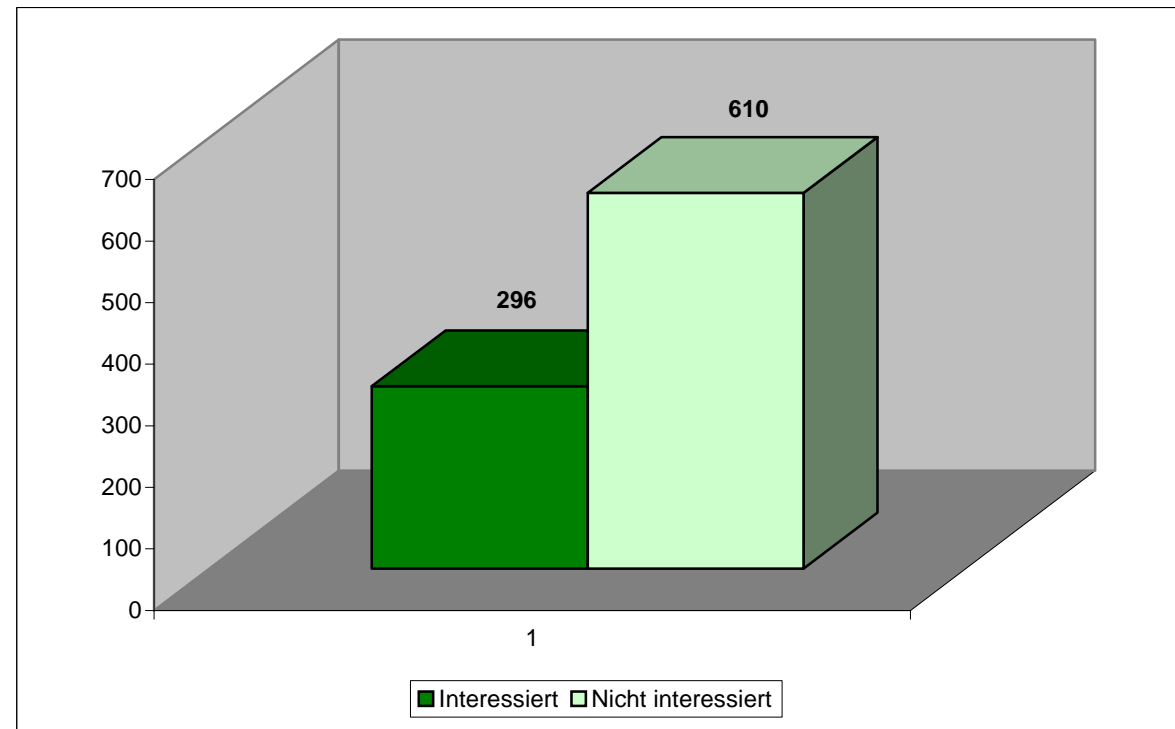
Total Rückmeldungen

906 84% 100%

## Frage 1.1

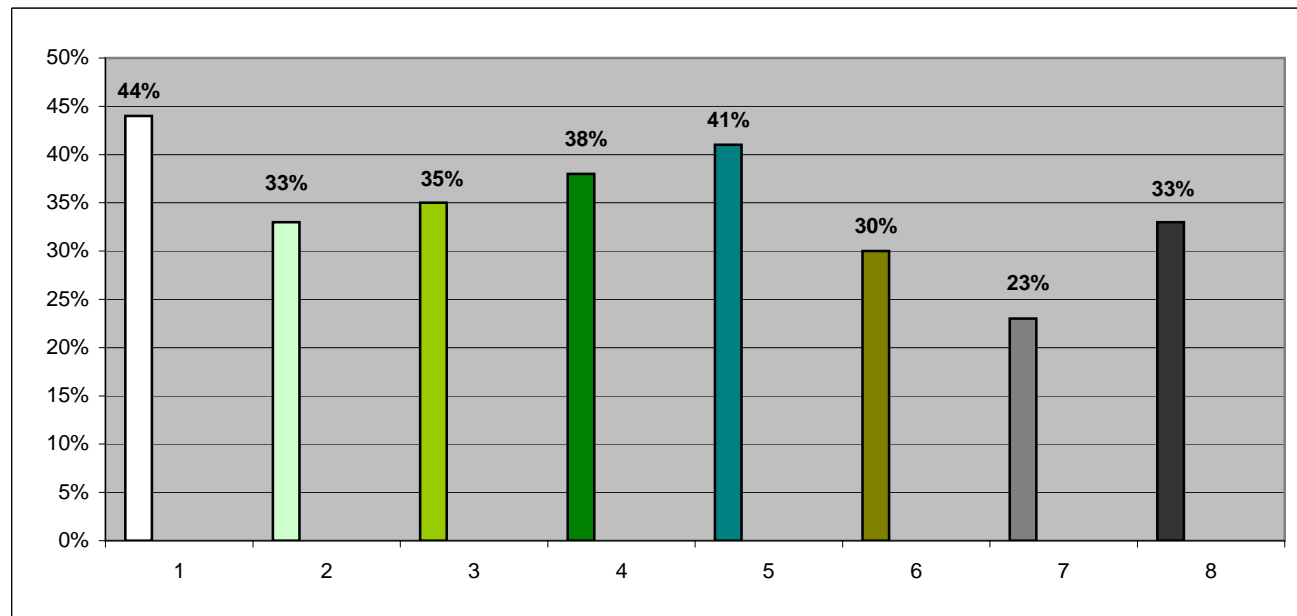
### Grundsätzliches Interesse am Mittagstisch

<b>Interessiert</b>	<b>296</b>	<b>33%</b>
<b>Nicht interessiert</b>	<b>610</b>	<b>67%</b>



## Grundsätzliches Interesse aufgeteilt nach Schulhäusern

Schule	Interessierte	Prozentanteil Interessierte im Schulhaus
Vorschule (1)	8	44%
Räfis (2)	55	33%
Kappeli (3)	42	35%
Hanfland (4)	48	38%
Grof (5)	41	41%
Flös (6)	50	30%
Oberstufe (7)	52	23%
<b>Total</b>	<b>296</b>	<b>33%</b>



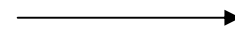
## Frage 1.2

### Würden Sie einen Mittagstisch generell nutzen?

Rückmeldung / JA

283

100%



31% aller Rückmeldungen

Regelmässig

102

36%

Ab und zu

175

61%

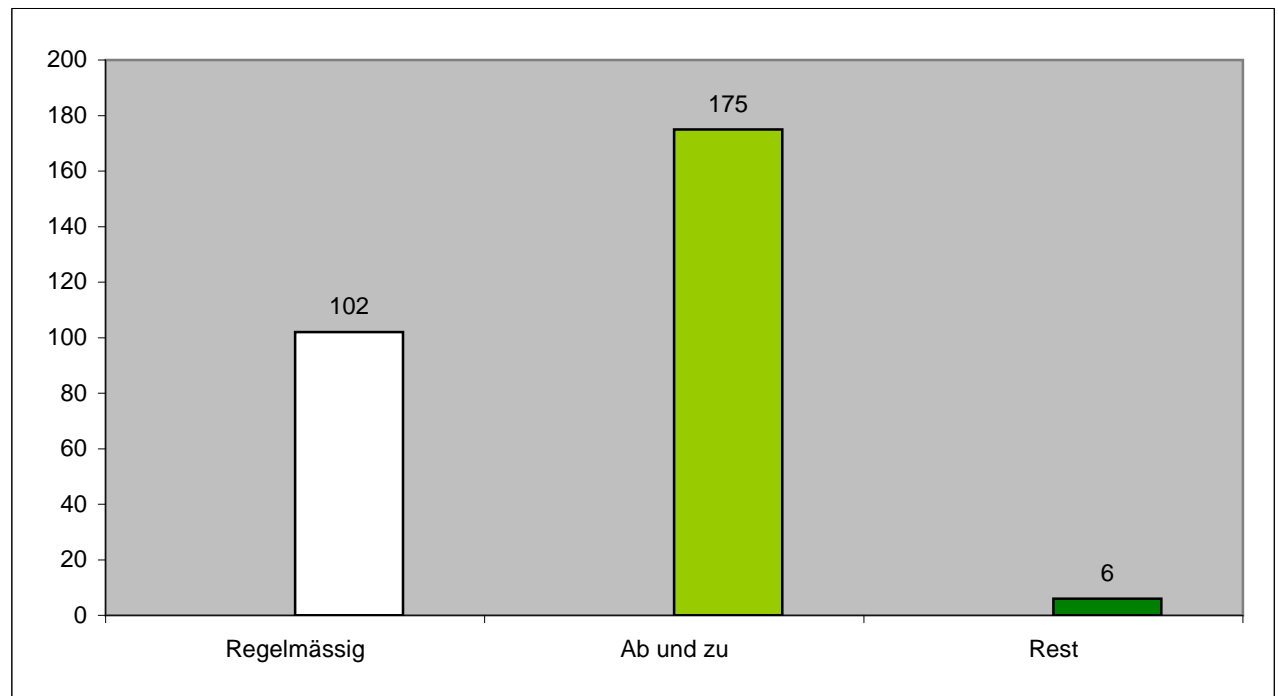
} 97%

Rest

6

3%

(Rest noch nicht auf  
Schulhäuser ausgewertet)



## Frage 2.1

Wie häufig würden Sie einen Mittagstisch benutzen?

Grundsätzliches Interesse während den Schulwochen

<b>1 Mal pro Woche</b>	<b>46</b>
<b>2 Mal pro Woche</b>	<b>42</b>
<b>3 Mal pro Woche</b>	<b>12</b>
<b>4 Mal pro Woche</b>	<b>17</b>
<b>5 Mal pro Woche</b>	<b>24</b>
<b>Einige Male pro Schuljahr</b>	<b>62</b>

## Frage 2.2

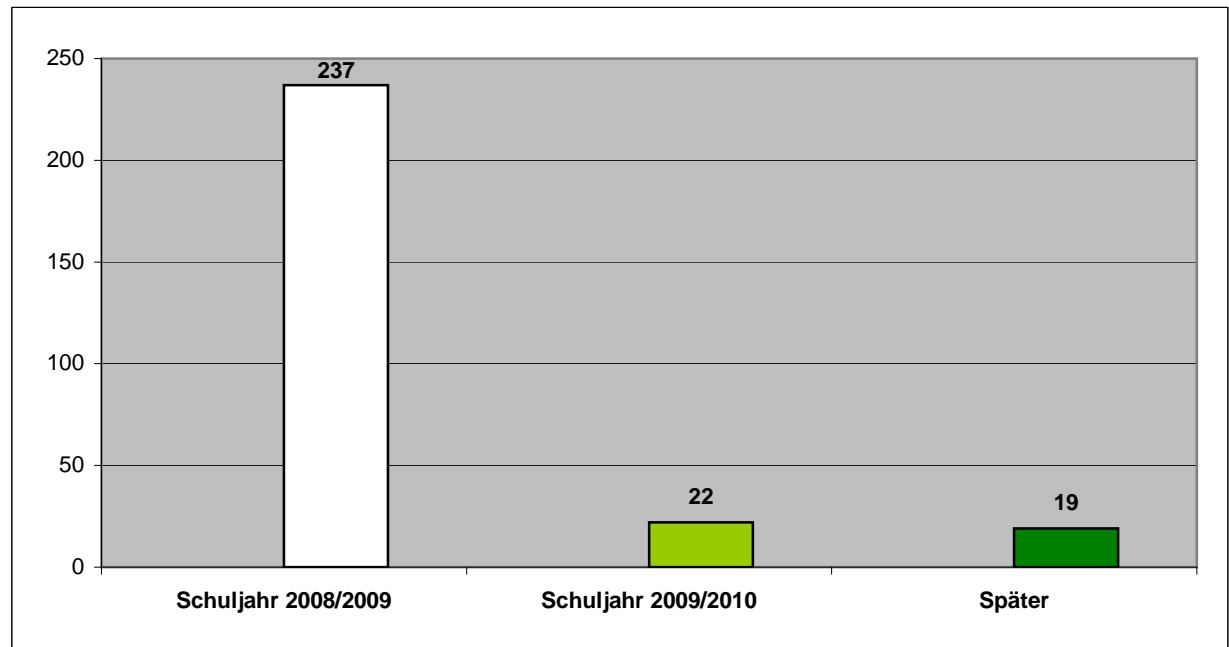
Welche Tage würden Sie nutzen?

<b>Montag</b>	<b>84</b>
<b>Dienstag</b>	<b>94</b>
<b>Mittwoch</b>	<b>49</b>
<b>Donnerstag</b>	<b>101</b>
<b>Freitag</b>	<b>70</b>

## Frage 2.3

### Ab wann würden Sie den Mittagstisch nutzen?

Total Rückmeldungen	278	100%		
Schuljahr 2008/2009	237	85%	→	26% aller Rückmeldungen
Schuljahr 2009/2010	22	8%		
Später	19	7%		



## Frage 3.1

### Was erwarten Sie vom Angebot "Mittagstisch"?

Total Rückmeldungen

293 100%

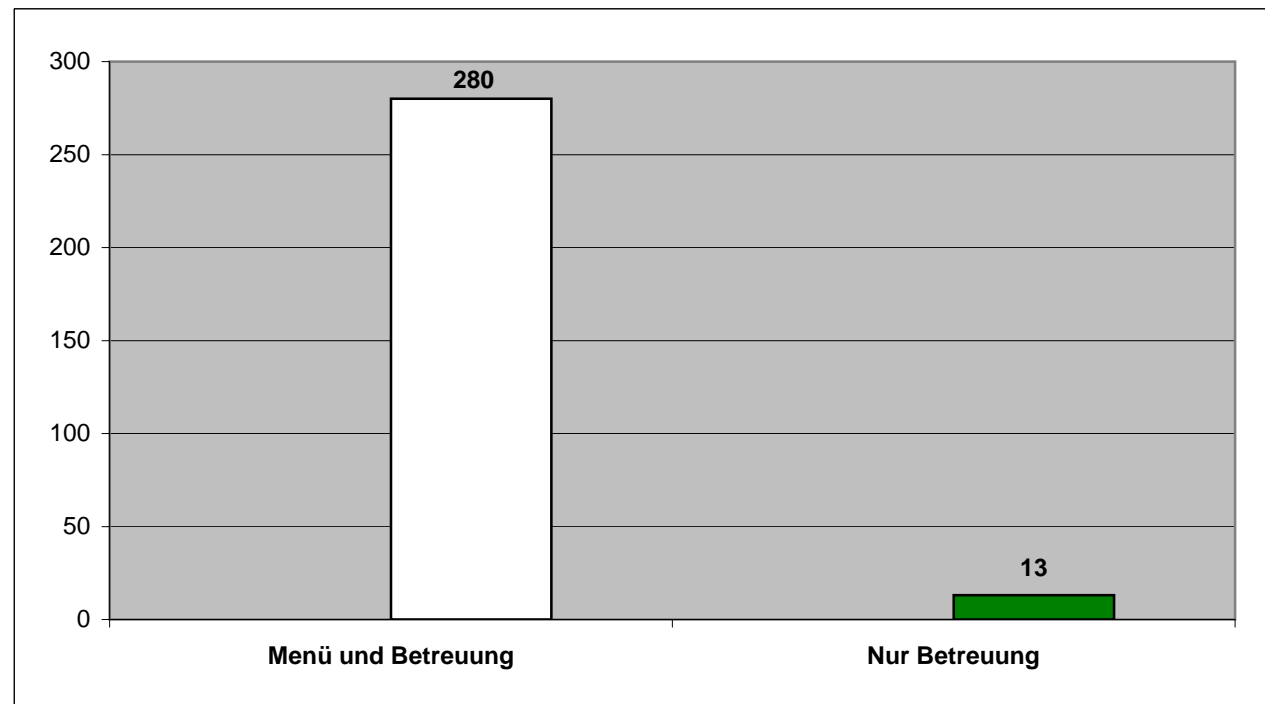
Menü und Betreuung

280 96%

Nur Betreuung

13 4%

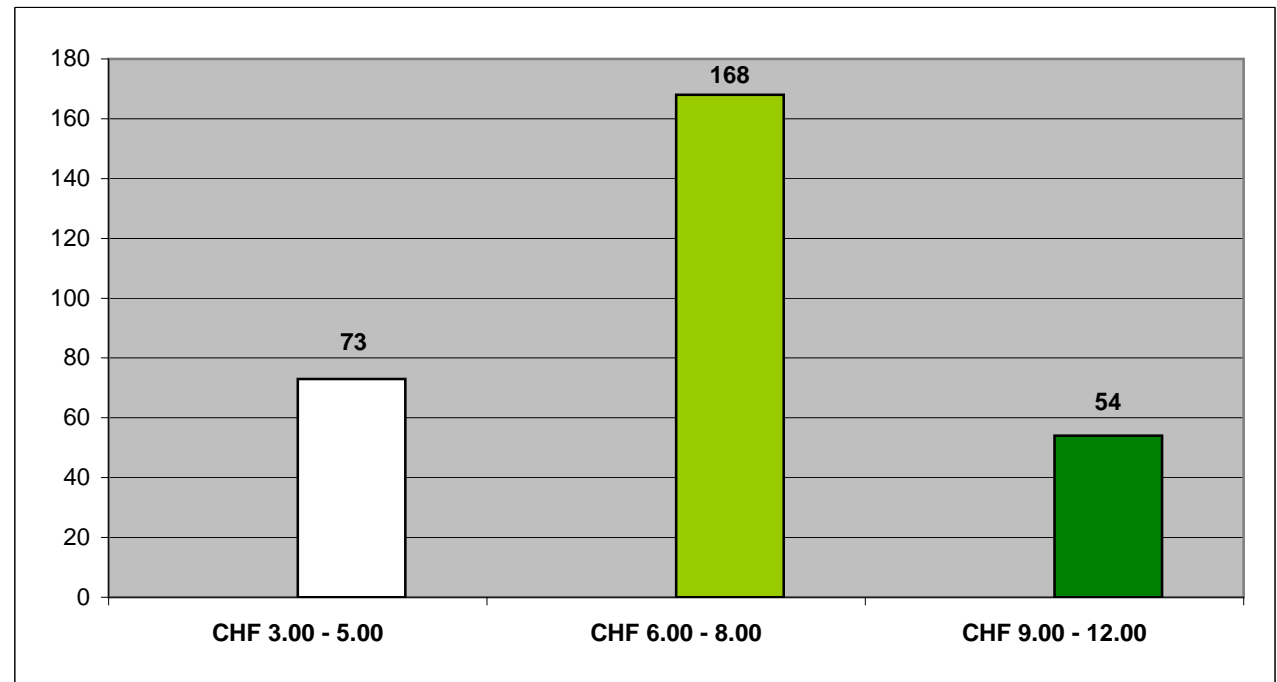
→ 31% aller Rückmeldungen



## Frage 4.1

Wieviel sind Sie bereit, für das Angebot "Mittagstisch" zu bezahlen?

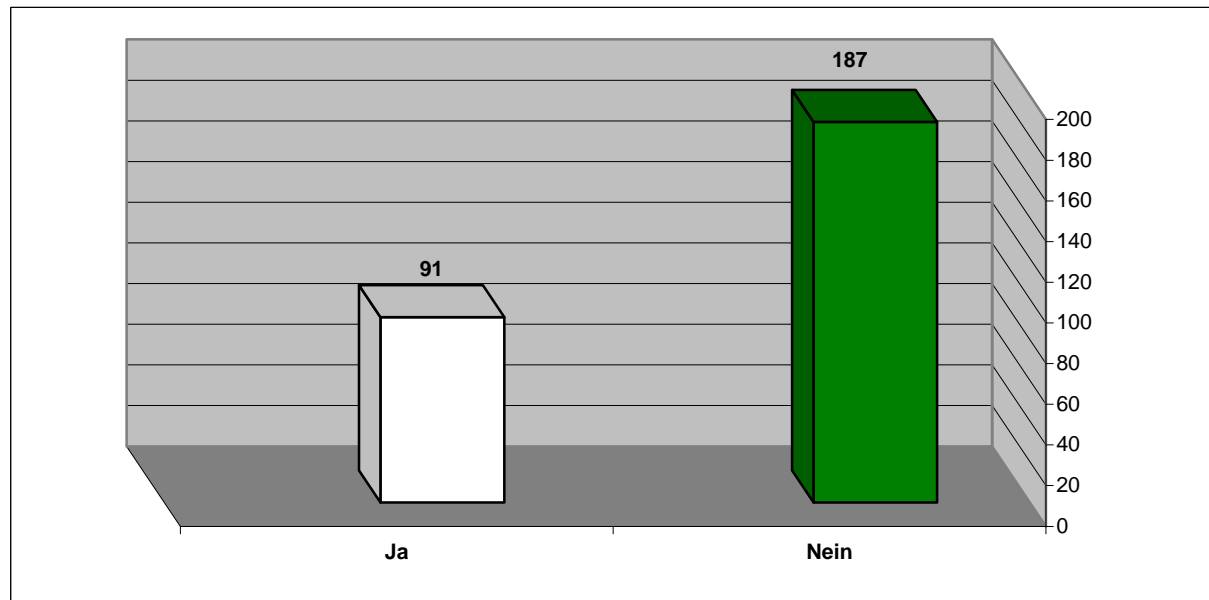
Total Rückmeldungen	295	100%		
CHF 3.00 - 5.00	73	25%		
CHF 6.00 - 8.00	168	57%	} 222 / 75%	CHF 6.00 und mehr
CHF 9.00 - 12.00	54	18%		



## Frage 5.1

Ist die Standortfrage bei organisiertem Transport für Sie entscheidend?

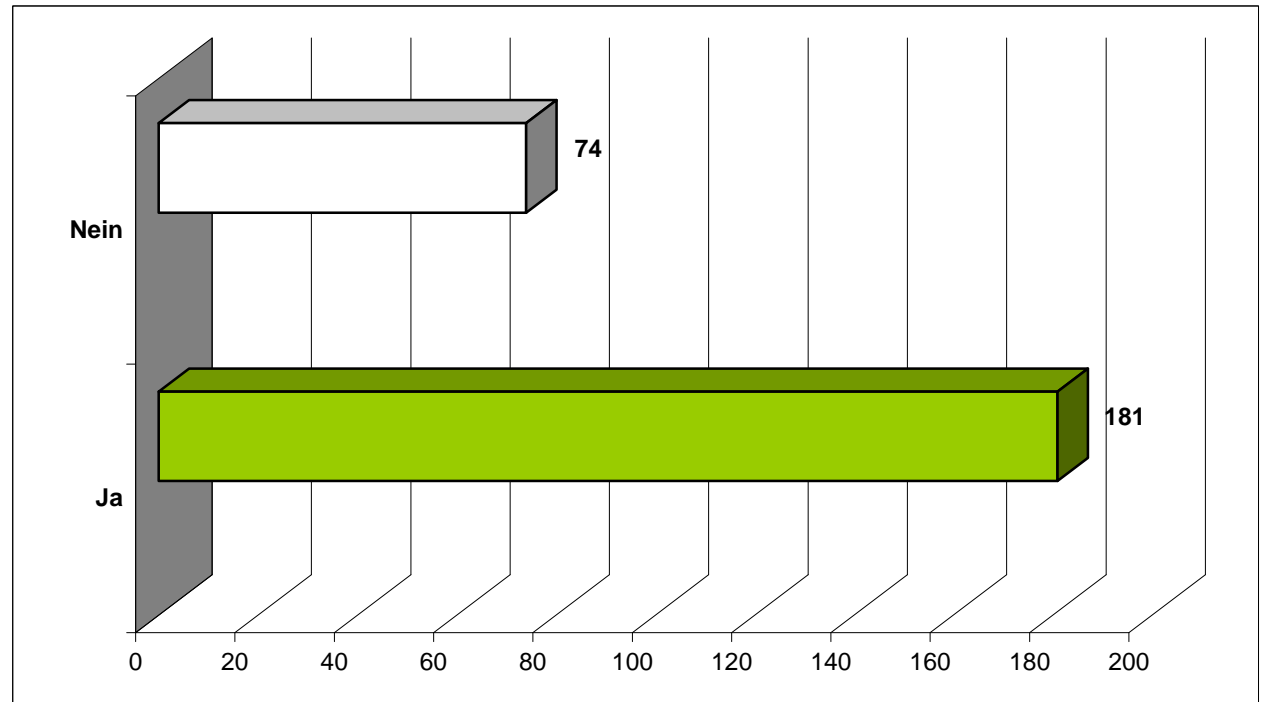
<b>Total Rückmeldungen</b>	<b>278</b>	<b>100%</b>
<b>Ja</b>	<b>91</b>	<b>33%</b>
<b>Nein</b>	<b>187</b>	<b>67%</b>



## Frage 6.1

Wünschen Sie eine Transportorganisation durch die Schule?

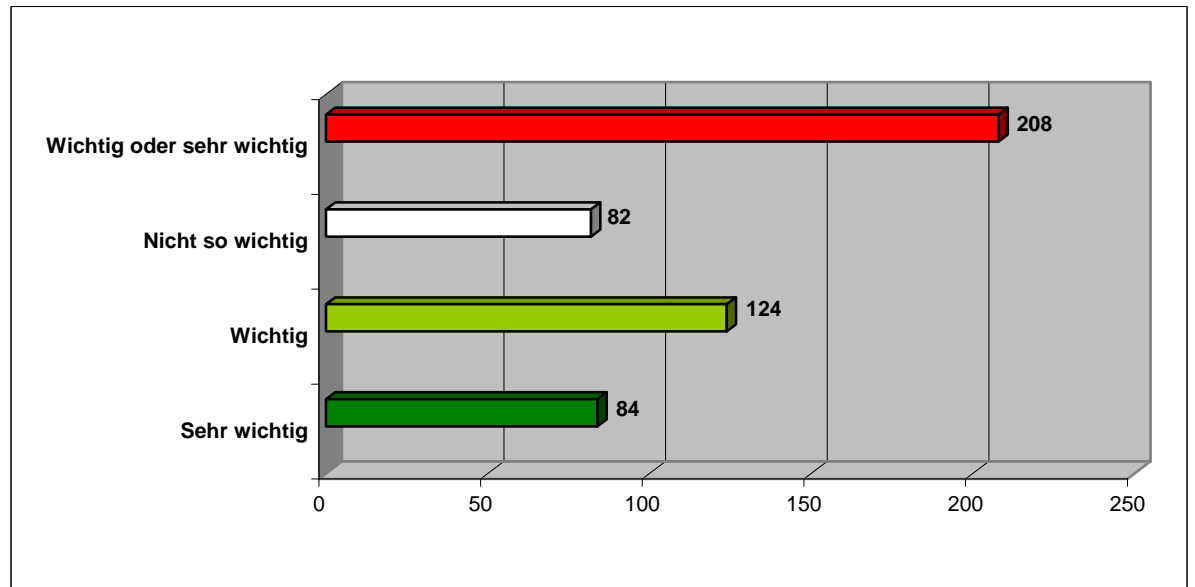
<b>Total Rückmeldungen</b>	<b>255</b>	<b>100%</b>
<b>Ja</b>	<b>181</b>	<b>71%</b>
<b>Nein</b>	<b>74</b>	<b>29%</b>



## Frage 7.1

Wie wichtig ist Ihnen die Betreuung am Mittagstisch durch Fachpersonal?

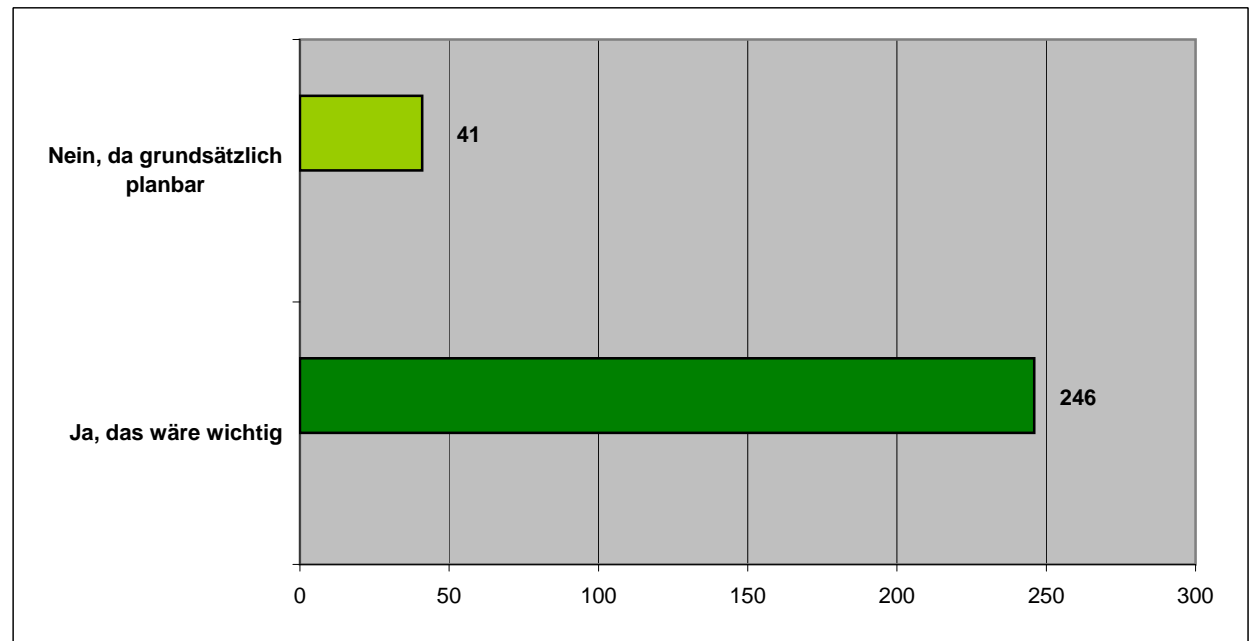
Total Rückmeldungen	290	100%
Sehr wichtig	84	29%
Wichtig	124	43%
Nicht so wichtig	82	28%
<b>Wichtig oder sehr wichtig</b>	<b>208</b>	<b>72%</b>



## Frage 8.1

Ist Möglichkeit einer kurzfristigen Anmeldung beim Mittagstisch wichtig?

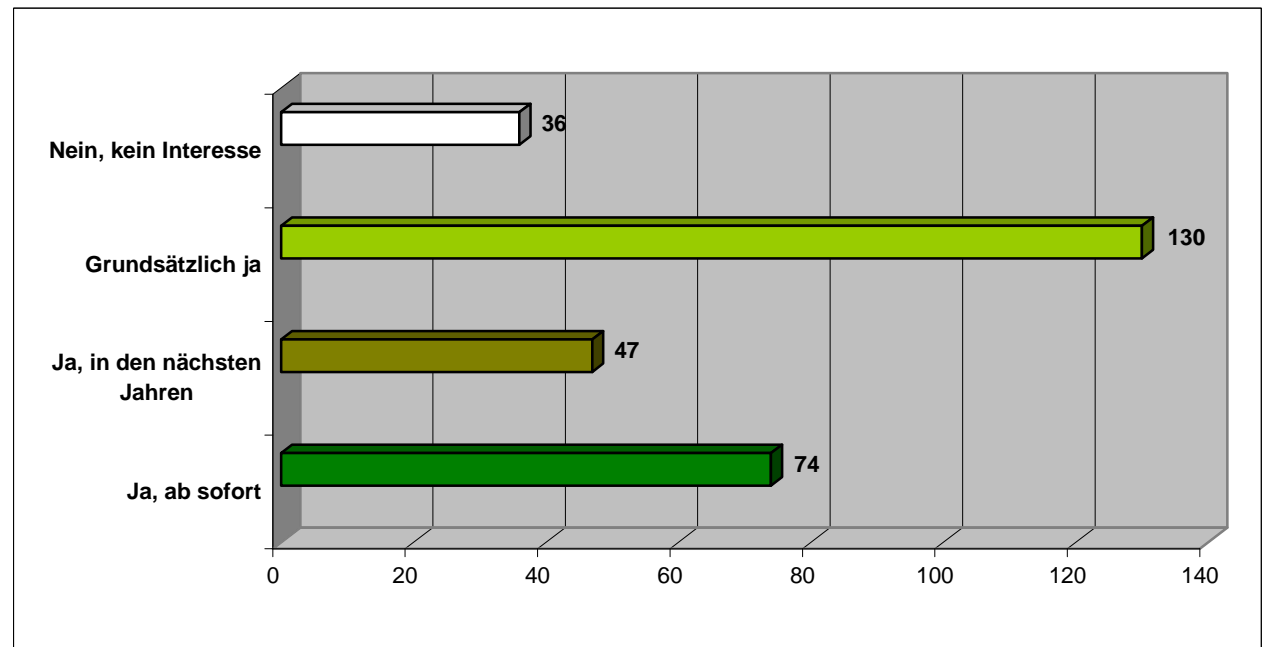
<b>Total Rückmeldungen</b>	<b>287</b>	<b>100%</b>
<b>Ja, das wäre wichtig</b>	<b>246</b>	<b>86%</b>
<b>Nein, da grundsätzlich planbar</b>	<b>41</b>	<b>14%</b>



## Frage 9.1

Sind Sie interessiert am Angebot "Tagesstrukturen"?

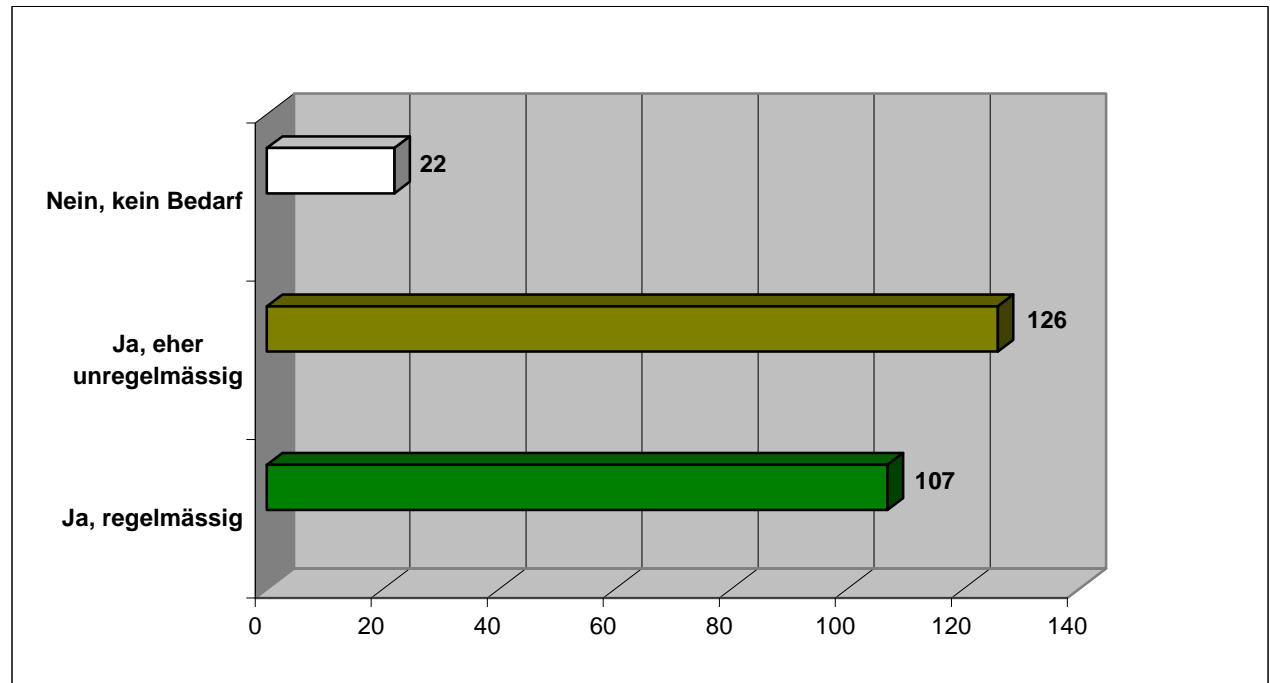
<b>Total Rückmeldungen</b>	<b>287</b>	<b>100%</b>	
<b>Ja, ab sofort</b>	<b>74</b>	<b>26%</b>	} <b>251 / 87%</b> <b>Ja zu Tagesstrukturen</b>
<b>Ja, in den nächsten Jahren</b>	<b>47</b>	<b>16%</b>	
<b>Grundsätzlich ja</b>	<b>130</b>	<b>45%</b>	
<b>Nein, kein Interesse</b>	<b>36</b>	<b>13%</b>	



## Frage 9.1

### Würden Sie das Angebot "Tagesstrukturen" nutzen?

Total Rückmeldungen	255	100%		
Ja, regelmässig	107	42%	} 233 / 91%	Ja, ich würde das Angebot nutzen
Ja, eher unregelmässig	126	49%		
Nein, kein Bedarf	22	9%		↳ 26% aller Rückmeldungen



# Fazit

## 6 Schlüsse

Grosses Interesse	33% haben Interesse am Angebot Mittagstisch, "konstantes" Interesse über alle Schulhäuser
Nutzung	97% der Interessierten würden Angebot "ab und zu" oder "regelmässig" (36%) nutzen 85% ab Schuljahr 08/09
Umfang	96% begrüssen Menü und Betreuung
Wert	75% der Interessierten würden 6 und mehr Franken für Angebot täglich bezahlen
Transport	71% der Interessierten wünschen einen Transport
Tagesstrukturen	91% der Interessierten würden das Angebot "unregelmässig" oder "regelmässig" (42%) nutzen
Vollerhebung	Rücklauf sehr hoch (84% ausgewertet, total 88%) / objektiv, "repräsentativ", Abbild Situation



## Bedarfsabklärung Standort Buchs

## Angebot Mittagstisch und Tagesstrukturen

Umfrage 2007  
Ende

René Lenherr-Fend | GF Buchs Marketing

Medieninformation vom 18. Februar 2008